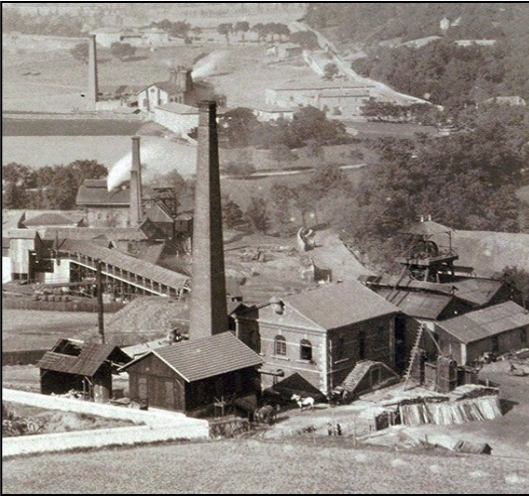


# La révolution industrielle et scientifique

**Document 1 :** Quelle est la nature de ce document ?

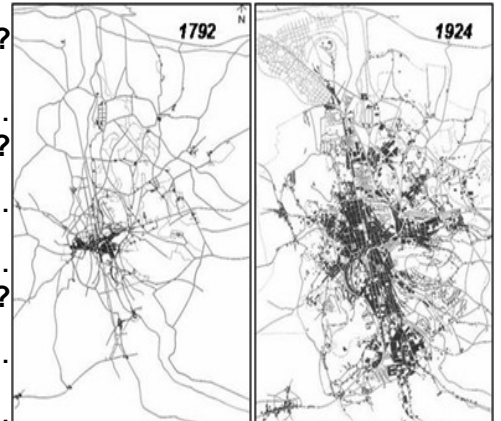
A ton avis, à quoi servent ces bâtiments ?



**Document 2 :** Quelle est la nature de ce document ?

Quelle est l'évolution de la ville entre 1792 et 1924 ?

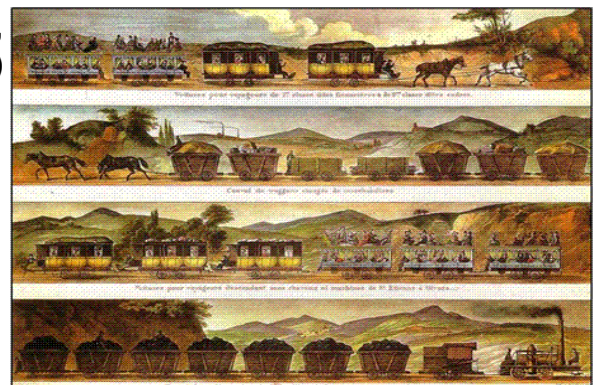
A ton avis, pourquoi y a-t-il un tel changement ?



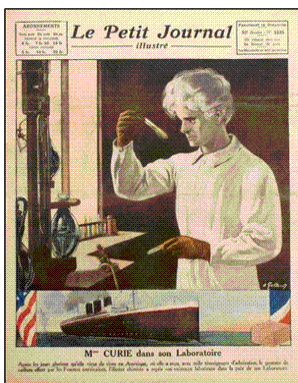
**Document 4 :** Pourquoi le train a-t-il remplacé la diligence pour les longs trajets ?

	1814 : diligence	1897 : train
Paris/Brest	87 h	11 h 14 min
Paris/Marseille	112 h	12 h
Paris/Toulouse	104 h	12 h 05 min
Paris/Strasbourg	70 h	7 h 20 min

**Document 5 :** Décris chaque gravure (locomotives, wagons, marchandises...)

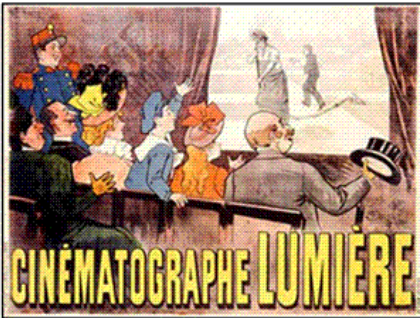


**Document 6 :** A ton avis, pourquoi Marie Curie fait-elle la Une d'un journal ?



Cherche des informations sur Marie Curie.

**Document 7 :** Décris cette affiche. A ton avis, pourquoi a-t-elle de l'importance en Histoire ?



.....

.....

.....

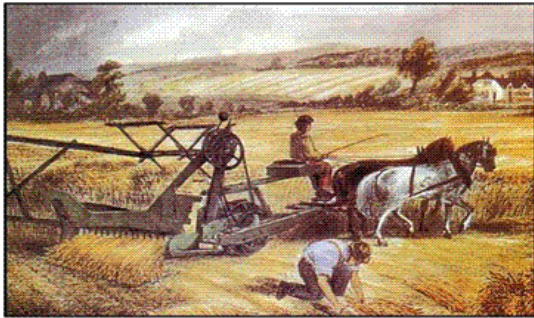
**Document 8 :**  
**Classe ces inventions :**

Sciences

1816 : <b>Photographie</b> (Nicéphore Niepce)	1880 : <b>Phonographe</b> (Edison)
1831 : <b>Moissonneuse-batteuse</b> (Mac Cormick)	1885 : <b>Vaccin contre la rage</b> (Pasteur)
1844 : <b>Télégraphe</b> (Morse)	1890 : <b>Avion</b> (Clément Ader)
1874 : <b>Téléphone</b> (Meucci)	1895 : <b>Cinématographe</b> (Auguste et Louis Lumière)
1879 : <b>Ampoule électrique</b> (Edison)	1898 : <b>Radium</b> (Marie Curie)

Communication/transport

Loisirs

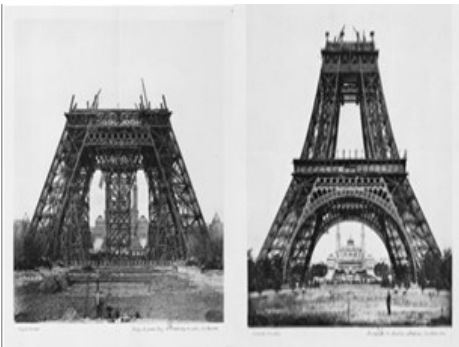


**Document 9 :** Décris cette affiche.

.....

.....

A ton avis, quels sont les avantages de cette invention pour les agriculteurs ?



**Document 10 :** Cherche qui a été l'architecte de la tour Eiffel, et à quelle occasion elle a été construite (un indice : on l'a inaugurée pour fêter un anniversaire en 1889).

.....

.....

.....

**Document 11 :** Que veulent dire : « population urbaine » et « population rurale » ?

	Population rurale	Population urbaine
1851	27 millions d'habitants	9 millions d'habitants
1886	24 millions d'habitants	14 millions d'habitants

Qu'est-ce qui est arrivé entre 1851 et 1886 ?

.....

.....

.....