

1900 Le XXe siècle	1925 Hitler Pétain La 2^e guerre mondiale	1950 Jean Moulin De Gaulle	1975 La seconde guerre mondiale
------------------------------	---	----------------------------------	---

1939 : Début de la 2^e guerre mondiale

18 juin 1940 : appel du général De Gaulle.

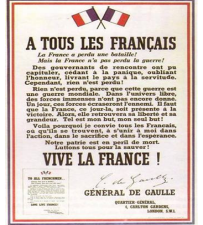
6 juin 1944 : débarquement (Normandie).

8 mai 1945 : armistice (fin de la 2^e guerre mondiale)



L'armée allemande écrase l'armée française en juin 1940 (doc^t1). Le nouveau chef du gouvernement **le Maréchal** (84 ans), signe la capitulation (défaite). Mais

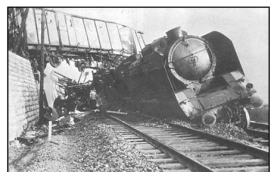
l'Angleterre continue le combat. **Le** **1940**, depuis Londres, **le Général** **appelle les français à résister (doc^t3).**



L'occupation allemande commence : la France est divisée en deux zones (doc^t4). Le Nord est occupé par les allemands, et le Sud est administré, à **Vichy**, par **Pétain qui collabore avec l'occupant (doc^t5)**. L'État français emprisonne ses



opposants et participe à l'isolement des (doc^t7) puis à leur arrestation. Durant cette période, le souci principal des français est la **recherche de** (doc^t9). Grâce à des hommes comme



Jean Moulin, la , contre l'occupation des allemands, s'organise (doc^t11).

Après des défaites, **les alliés** (Angleterre, États-Unis...) remportent des victoires importantes. **Ils** **le 6 juin 1944 en Normandie (doc^t12)** et libèrent progressivement la France et le reste de l'Europe de l'Ouest. Les alliés découvrent **l'horreur des camps** (doc^t13). Plus de **5 millions de personnes** (principalement des juifs) **sont mortes** lors de leur **déportation dans ces camps.**



En 1945, l'Allemagne est encerclée. Hitler se suicide. **Les Allemands capitulent** (se rendent) **le** Dans le Pacifique, Les Japonais le font également, après l'utilisation par les Américains de deux



..... (doc^t14). **Entre 50 et 70 millions d'êtres humains ont été tués. Les destructions matérielles sont énormes. Score : /10**

Aide, mots à compléter : bombes atomiques - nourriture - De Gaulle - débarquent - Pétain - 8 mai 1945 - de concentration - résistance - 18 juin - juifs **niveau 1**

1900 Le XXe siècle	1925 Hitler Pétain	La 2^e guerre mondiale	1950 Jean Moulin De Gaulle	1975 La seconde guerre mondiale 
------------------------------	--------------------------	---	----------------------------------	---

1939 : Début de la 2^e guerre mondiale

18 juin 1940 : appel du général De Gaulle.

6 juin 1944 : débarquement (Normandie).

8 mai 1945 : armistice (fin de la 2^e guerre mondiale)



L'armée allemande écrase l'armée française en juin 1940 (doc^t1). Le nouveau chef du gouvernement le **Maréchal** (84 ans), signe la capitulation

(défaite). Mais l'Angleterre continue le combat. **Le 1940,** depuis Londres, **le Général** appelle les français à



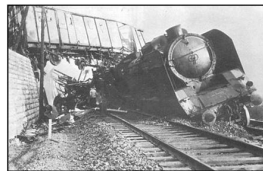
résister (doc^t3).



L'occupation allemande commence : la France est divisée en deux zones (doc^t4). Le Nord est occupé par les allemands, et le Sud est administré, à **Vichy**, par **Pétain qui collabore avec l'occupant (doc^t5).** L'État français emprisonne ses opposants et



participe à l'isolement des (doc^t7) puis à leur arrestation. Durant cette période, le souci principal des français est la **recherche de** (doc^t9).



Grâce à des hommes comme Jean Moulin, la contre l'occupation des allemands, s'organise (doc^t11).

Après des défaites, **les alliés** (Angleterre, États-Unis...) remportent des victoires importantes. **Ils le 6 juin 1944 en Normandie (doc^t12)** et libèrent progressivement la



France et le reste de l'Europe de l'Ouest. Les alliés découvrent **l'horreur des camps (doc^t13).** Plus de **5 millions de personnes** (principalement des juifs) **sont mortes** lors de leur **déportation.**



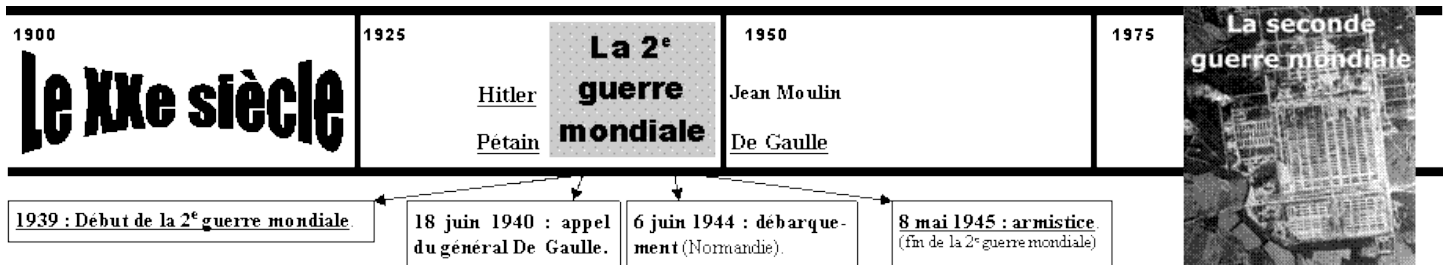
En 1945, l'Allemagne est encerclée. Hitler se suicide. **Les Allemands capitulent (se rendent) le** Dans le Pacifique, Les Japonais le font également, après l'utilisation par les Américains de deux (doc^t14). **Entre**



50 et 70 millions d'êtres humains ont été tués. Les destructions matérielles sont énormes.

Score : /10

niveau 2



Après avoir envahi une partie de l'Europe, l'armée allemande écrase l'armée française en contournant la ligne Maginot, en juin 1940 (*doc¹*). Le nouveau chef du gouvernement le Maréchal (84 ans), signe la capitulation (*la défaite*). Mais l'Angleterre continue le combat. Le 1940, depuis Londres, le Général (*doc²*) appelle les français à résister (*doc³*).

L'occupation allemande commence : la France est divisée en deux zones par la ligne de démarcation (*doc⁴*). Le Nord est occupé par les allemands, et le Sud est administré, à Vichy, par Pétain qui avec les allemands (*doc⁵*). L'État français emprisonne ses opposants et participe à l'isolement des (*doc^{ts} 6 et 7*) puis à leur arrestation (*doc⁸*). La production et les travailleurs sont mis au service de l'Allemagne. Durant cette période, le souci principal des français est la recherche de (*doc⁹*).

Grâce à des hommes comme Jean (*doc¹⁰*), la contre l'occupation allemande s'organise (*doc¹¹*).

En 1941, l'Allemagne entre en guerre contre la Russie. Le attaque les États-Unis. Début 1942, les pays de l'Axe (Allemagne, Italie, Japon...) dominent la guerre.

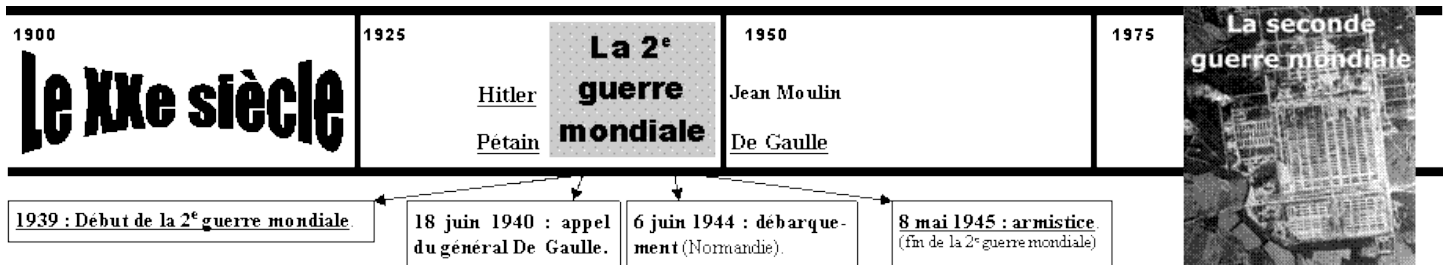
Mais, peu à peu, les (Angleterre, États-Unis... et Russie) remportent des victoires importantes (*en Russie, dans le Pacifique, en Afrique*). Ils le 6 juin 1944 en (*doc¹²*) et libèrent progressivement la France et le reste de l'Europe de l'Ouest, les Russes avancent à l'Est. Les alliés découvrent l'horreur des camps (*doc¹³*). Plus de 5 millions de personnes (*principalement des juifs*) sont mortes lors de leur déportation.

En 1945, l'Allemagne est encerclée. Hitler se suicide. Les Allemands capitulent (*se rendent*) le Dans le Pacifique, c'est au tour des Japonais de se rendre, après l'utilisation par les Américains de deux (*doc¹⁴*). Entre 50 et 70 millions d'êtres humains ont été tués. Les destructions matérielles sont énormes.

Score : /15

Aide, mots à compléter : 8 mai 1945 – débarquent - Japon - de concentration - Pétain – Normandie – résistance - 18 juin – bombes atomiques - De Gaulle – juifs – nourriture – Moulin – alliés – collabore.

niveau 3



Après avoir envahi une partie de l'Europe, **l'armée allemande écrase l'armée française** en contournant la ligne Maginot, **en juin 1940 (doc^t1)**. Le nouveau chef du gouvernement **le Maréchal** (84 ans), signe la capitulation (la défaite). Mais l'Angleterre continue le combat. **Le 1940**, depuis Londres, **le Général** (doc^t2) appelle les français à **résister (doc^t3)**.

L'occupation allemande commence : la France est divisée en deux zones par la ligne de démarcation (doc^t4). Le Nord est occupé par les allemands, et le Sud est administré, à **Vichy**, par **Pétain qui** avec les allemands (doc^t5). L'État français emprisonne ses opposants et participe à l'isolement des (doc^{ts}6 et 7) puis à leur arrestation (doc^t8). La production et les travailleurs sont mis au service de l'Allemagne. Durant cette période, le souci principal des français est la **recherche de** (doc^t9).

Grâce à des hommes comme Jean (doc^t10), la contre l'occupation allemande s'organise (doc^t11).

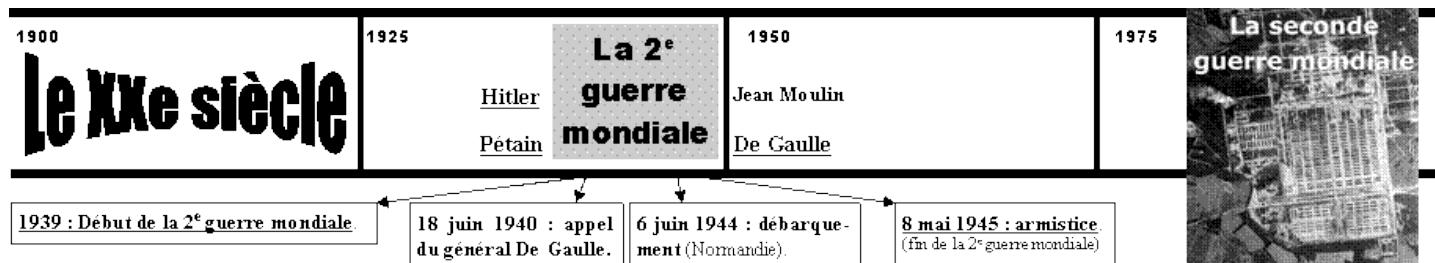
En 1941, l'Allemagne entre en guerre contre la Russie. Le attaque les États-Unis. Début 1942, **les pays de l'Axe** (Allemagne, Italie, Japon) dominent la guerre.

Mais, peu à peu, **les** (Angleterre, États-Unis... et Russie) remportent des victoires importantes (en Russie, dans le Pacifique, en Afrique). **Ils** le 6 juin 1944 en (doc^t12) et libèrent progressivement la France et le reste de l'Europe de l'Ouest, les Russes avancent à l'Est. Les alliés découvrent **l'horreur des camps** (doc^t13). Plus de **5 millions de personnes** (principalement des juifs) **sont mortes** lors de leur **déportation**.

En 1945, l'Allemagne est encerclée. Hitler se suicide. **Les Allemands capitulent** (se rendent) le Dans le Pacifique, c'est au tour des Japonais de se rendre, après l'utilisation par les Américains de deux (doc^t14). **Entre 50 et 70 millions d'êtres humains ont été tués. Les destructions matérielles sont énormes.**

niveau 4

Score : /15



Après avoir envahi une partie de l'Europe, l'armée allemande écrase l'armée française en contournant la ligne Maginot, en juin 1940 (*doc^t1*). Le nouveau chef du gouvernement le Maréchal Pétain (84 ans), signe la capitulation (*la défaite*). Mais l'Angleterre continue le combat. Le 18 juin 1940, depuis Londres, le Général De Gaulle (*doc^t2*) appelle les français à résister (*doc^t3*).

L'occupation allemande commence : la France est divisée en deux zones par la ligne de démarcation (*doc^t4*). Le Nord est occupé par les allemands, et le Sud est administré, à Vichy, par Pétain qui collabore avec l'occupant (*doc^t5*). L'État français emprisonne ses opposants et participe à l'isolement des juifs (*doc^{ts}6 et 7*) puis à leur arrestation (*doc^t8*). La production et les travailleurs sont mis au service de l'Allemagne. Durant cette période, le souci principal des français est la recherche de nourriture (*doc^t9*).

Grâce à des hommes comme Jean Moulin (*doc^t10*), la résistance contre l'occupation allemande s'organise (*doc^t11*).

En 1941, l'Allemagne entre en guerre contre la Russie. Le Japon attaque les États-Unis. Début 1942, les pays de l'Axe (*Allemagne, Italie, Japon*) dominent la guerre.

Mais, peu à peu, les alliés (*Angleterre, États-Unis... et Russie*) remportent des victoires importantes (*en Russie, dans le Pacifique, en Afrique*). Ils débarquent le 6 juin 1944 en Normandie (*doc^t12*) et libèrent progressivement la France et le reste de l'Europe de l'Ouest, les Russes avancent à l'Est. Les alliés découvrent l'horreur des camps de concentration (*doc^t13*). Plus de 5 millions de personnes (*principalement des juifs*) sont mortes lors de leur déportation.

En 1945, l'Allemagne est encerclée. Hitler se suicide. Le 8 mai 1945 les Allemands capitulent (*se rendent*). Dans le Pacifique, c'est au tour des Japonais de se rendre, après l'utilisation par les Américains de deux bombes atomiques (*doc^t14*).

Entre 50 et 70 millions d'êtres humains ont été tués. Les destructions matérielles sont énormes.