

# La 2<sup>e</sup> guerre mondiale :



**Document 1 :** Où défilent ces soldats allemands ?

A ton avis, pourquoi défilent-ils ?

**Document 3 :** Où a été écrit ce texte ?

Qui l'a écrit ?

A qui s'adresse-t-il ?

Résume son message en une phrase :



**Document 4 :** Qui occupe une partie de la France à partir de 1940 ?



Quelle était la « capitale » de la zone libre ?

Que se passe-t-il à partir de 1942 ?

**Document 5 :** Qui sont les deux personnages à droite et à gauche ?

A ton avis, que veut dire cette poignée de main ?



**Document 7 :** Qu'y a-t-il d'écrit sur le panneau ?

Qu'en penses-tu ?

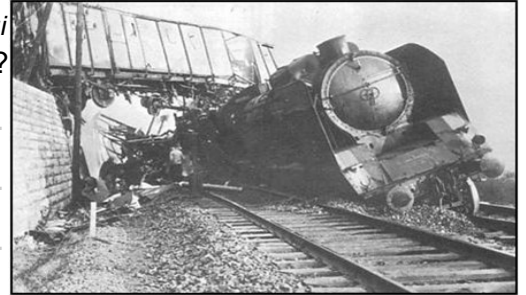




**Document 9 :** Que pouvaient manger les clients de cette épicerie ?

Qu'en penses-tu ?

**Document 11 :** A ton avis, pourquoi les résistants (*civils français qui s'opposent à l'occupation allemande*) ont-ils fait dérailler ce train ?



**Doc<sup>t</sup> 12 :** Où et quand le débarquement des alliés a-t-il lieu ?

Que penses-tu des moyens employés ?

**Document 13 :** Comment a été prise cette photo ?

On aperçoit de la fumée en haut à gauche de la photo.  
En quoi est-ce une terrible preuve de l'extermination des juifs ?



**Document 14 :** Décris cette photo :

Quelles sont les particularités des bombes atomiques ? Qu'en penses-tu ?